



"La barchetta" - 2011 - cm. 33x24



"Libreria" - 2011 - cm. 22x35

MOSTRA N.
872

In copertina:
"Spargher" - 2011
cm. 41x32

*La Direzione della Galleria Rettori Tribbio,
ha il piacere di invitarLa all'inaugurazione
della mostra "Tra ironia e metafisica",
oli su tavola dell'artista*

ALDO BRESSANUTTI

*che avrà luogo
sabato 24 settembre 2011, alle ore 18.*

Prolusione critica di Marianna Accerboni.

La mostra rimarrà aperta sino al 7 ottobre 2011
con il seguente orario:

feriali 10.00-12.30 e 17.00-19.30
festivi 11.00-12.30 (lunedì chiuso)



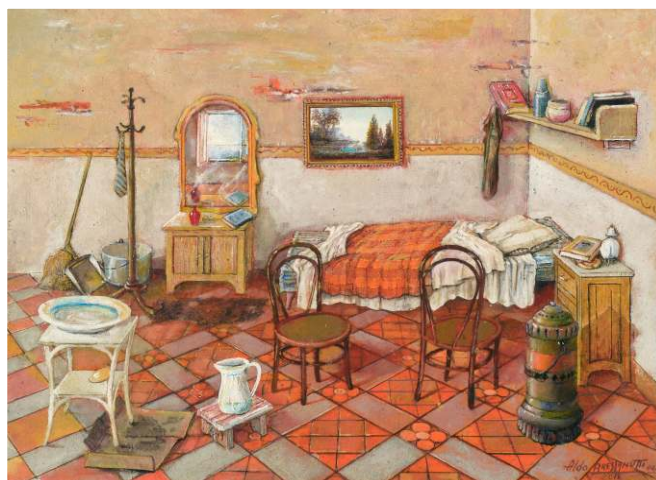
GALLERIA RETTORI TRIBBIO
Piazza Vecchia, 6 - 34121 Trieste
Tel. 040 370365 - Cell. 349 5427579
www.rettoritribbio.com
e-mail: rettoritribbiots@gmail.com

offe grafica - Trieste

ALDO BRESSANUTTI

TRA IRONIA E METAFISICA





"La stanza rossa" - 2011 - cm. 27x37



"Scafa" - 2010 - cm. 29x19



"Il baule" - 2011 - cm. 40x52

Aldo Bressanutti è artista capace di coniugare l'indagine del reale con il sogno introverso e metafisico, eppure solare, e la tenerezza del ricordo, celata dietro cenni ludici e ironici. Nel ritrarre la realtà - in questo caso i memorabili interni autobiografici - il pennello si tinge sovente di una sfumatura poetica, non dichiarata ma latente, che si addolcisce in un originale racconto declinato dal pittore come un apparente *divertissement*. Asciutto, apparentemente disincantato, in realtà sensibilissimo, il pittore traccia, in particolare nei suoi interni d'infanzia e di esistenza poverissima, un velo

costante d'intimismo, che rimane la sua cifra prima, donando nuova vita, attraverso il ricordo, ad ambienti in cui la realtà doveva apparire ben più cruda. È come se Bressanutti vi ambientasse e cercasse di raccontare - a noi e a se stesso - una favola a lieto fine, in cui la matrice intimista, espressa attraverso la volontà di rendere intima una realtà dura, ben si sposa con la vena surreale, che negli interni rende, come nelle fiabe e nei *cartoons*, tutto possibile, al di là e al di fuori del reale. ...

Marianna Accerboni